

Общество с ограниченной ответственностью (ООО)  
«Гипрозем С»

Заказчик:

Администрация городского поселения Инсар Инсарского муниципального района  
Республики Мордовия

**ПРОЕКТ МЕЖЕВАНИЯ ТЕРРИТОРИИ**

расположенный в границе элемента планировочной структуры:

Строительство автомобильной дороги по ул. Г. Я. Меркушкина в г. Инсар Инсарского  
муниципального района Республики Мордовия.

Адрес (описание местоположения):

Республика Мордовия, Инсарский район, г. Инсар, ул. Г. Я. Меркушкина.

Инженер



Е.П. Ерофеев

г. Саранск, 2024 г.

## Содержание

№ п/п	Наименование	Номера листов
1	Исходные данные	3
2	Пояснительная записка	4
3	Чертеж межевания территории	7
4	Каталог координат	8

### Исходные данные

№ п/п	Наименование документа	Реквизиты документа
1	Кадастровый план территории кадастрового квартала 13:09:0117027	№ КУВИ-001/2024-58851404 от 28.02.2024 г. Филиал публично-правовой компании "Роскадастр" по Республике Мордовия
2	Генеральный план Инсарского городского поселения Инсарского муниципального района Республики Мордовия	Решение Совета депутатов Инсарского городского поселения № 23 от 15.12.2023 г.
3	Правила землепользования и застройки Инсарского городского поселения Инсарского муниципального района Республики Мордовия	Решение Совета депутатов Инсарского городского поселения № 24 от 15.12.2023 г.
4	Проектная документация Строительство автомобильной дороги по ул. Г. Я. Меркушкина в г. Инсар Инсарского муниципального района Республики Мордовия.	№ 21-22-ПОО от 2022 г. Общество с ограниченной ответственностью «Региональный научно-исследовательский информационный центр»

- Информация по красным линиям квартала, получена в Управление градостроительства и архитектуры Инсарского района Республики Мордовия;

## Пояснительная записка

### Основание для разработки проекта

Проект межевания территории «Строительство автомобильной дороги по ул. Г. Я. Меркушкина в г. Инсар Инсарского муниципального района Республики Мордовия» разработан на основании проекта полосы отвода автомобильной дороги и в соответствии с техническим заданием.

### Характеристика территории межевания

Территория межевания расположена в границах кадастрового квартала 13:09:0117027 установлены координаты территории межевания:

№ п/п	X	Y
13:09:0117027		
1	356863,73	1236344,76
2	357120,44	1236344,76
3	357206,78	1236463,53
4	357339,31	1236627,94
5	356863,73	1236627,94
1	356863,73	1236344,76

Площадь территории межевания составляет 13:09:0117027 – 102912 кв.м. Территория межевания представляет собой средне застроенную территорию.

Разрешенное использование: размещение автомобильных дорог.

Категория земель: земли населенных пунктов.

Территория межевания расположена в границе кадастрового квартала 13:09:0117027. Границами участка служат: со всех сторон Территория общего пользования.

Способ образования: образование земельного участка 13:09:0117027:ЗУ1 из земель, находящихся в государственной или муниципальной собственности.

Территориальная зона в соответствии с частью 4 статьи 36 Градостроительного кодекса Российской Федерации от 29 декабря 2004 г. N 190-ФЗ действие градостроительного регламента не распространяется на земельные участки, предназначенные для размещения линейных объектов и (или) занятые линейными объектами.

## **Инженерно-транспортная инфраструктура**

Территория межевания ограничена земельными участками, попадающими в полосу отвода в границе кадастрового квартала 13:09:0117027 насыщена инженерными коммуникациями: газопровод, водопровод, линии электропередач и телефонной связи.

### **Красные линии**

Красные линии и линии отступа от красных линий в целях определения места допустимого размещения зданий, строений, сооружений территории показаны в соответствии с генеральным планом утверждённым постановлением администрации № 5 от 29.03.2010 г.

### **Основания принятых решений**

При межевании территории использовались: Федеральный закон от 18 июня 2001г. №78-ФЗ «О землеустройстве», Федеральный закон от 24 июля 2007г. №221-ФЗ «О государственном земельном кадастре» и местные нормативы градостроительного проектирования

В проекте межевания отображены границы существующих землепользований, т.е. участки, которые находятся на кадастровом учете, а также границы формируемых земельных участков, т.е. участки, границы которых установлены проектом.

В проекте межевания выделены земельные участки под объекты инженерного обеспечения. Допуст к ним свободный, поэтому публичные сервитуты не устанавливаются.

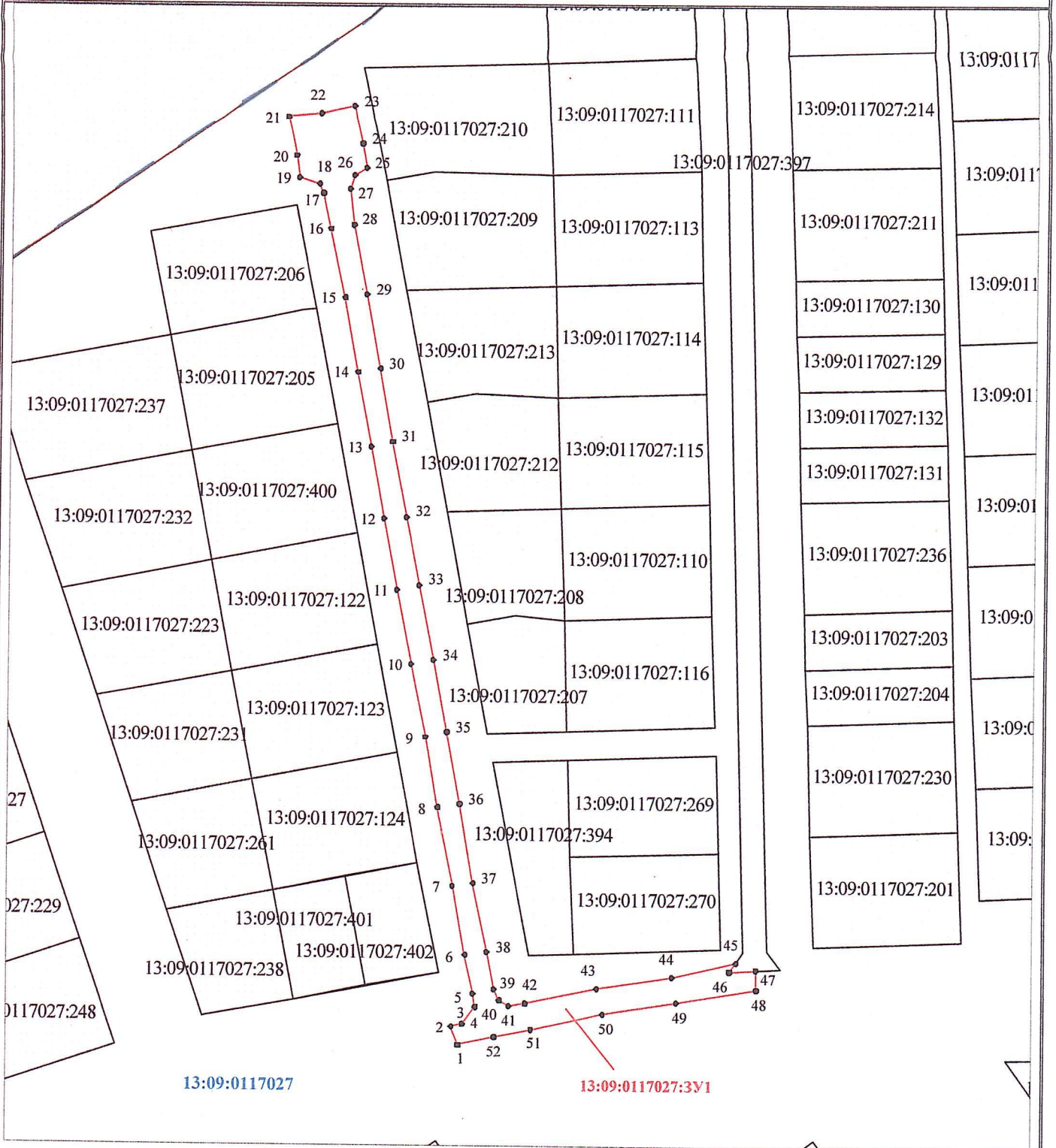
### Технико-экономические показатели

Перечень площадей образуемых и изменяемых земельных участков и их частей

№ п/п	Условный номер земельного участка (обозначение)	Площадь земельного участка, кв.м.	Примечание
1	13:09:0117027:ЗУ1	2311	

# Проект межевания территории

## Чертеж межевания территории



### Условные обозначения и знаки

	- граница земельного участка, установленная в соответствии федеральным законодательством, включенная в ГКН
	- граница земельного участка, установленная (уточненная) при проведении кадастровых работ
13:09:0117027:3Y1	- обозначение образуемого земельного участка
13:09:0117027	- номер кадастрового квартала
:402	- кадастровый номер земельного участка
	- граница территориальных зон, зон с особыми условиями использования территории, территорий объектов культурного наследия
	- граница кадастрового квартала
	- наименование территориальной зоны (территориальная зона отсутствует)

## Каталог координат образуемого земельного участка

Система координат – СК -13

№ п/п	X	Y
13:09:0117027:ЗУ1		
1	356925,76	1236481,76
2	356930,73	1236479,96
3	356931,49	1236482,84
4	356936,26	1236486,37
5	356939,84	1236485,76
6	356950,23	1236483,57
7	356969,04	1236479,98
8	356989,87	1236475,90
9	357008,89	1236472,42
10	357028,47	1236468,27
11	357048,43	1236464,24
12	357067,52	1236460,64
13	357086,87	1236456,92
14	357106,97	1236453,16
15	357126,86	1236449,44
16	357145,49	1236445,52
17	357154,90	1236443,28
18	357157,36	1236442,26
19	357159,10	1236436,68
20	357164,93	1236435,94
21	357175,44	1236433,85
22	357176,52	1236442,84
23	357178,53	1236451,74
24	357168,22	1236453,86
25	357161,79	1236454,86
26	357159,78	1236451,68
27	357156,31	1236450,50
28	357146,62	1236451,62
29	357127,84	1236455,30
30	357107,95	1236459,19



31	357088,28	1236462,79
32	357067,95	1236466,75
33	357049,70	1236470,31
34	357029,64	1236474,38
35	357010,20	1236478,12
36	356990,78	1236481,80
37	356969,69	1236485,64
38	356951,16	1236489,39
39	356940,87	1236491,38
40	356937,97	1236492,87
41	356936,42	1236495,39
42	356937,18	1236499,98
43	356941,48	1236519,16
44	356944,60	1236539,69
45	356948,76	1236556,88
46	356946,39	1236555,12
47	356946,79	1236562,37
48	356941,25	1236562,44
49	356937,60	1236540,87
50	356934,41	1236520,91
51	356930,17	1236501,46
52	356928,01	1236491,52
1	356925,76	1236481,76

